

srg - lencinas ////

MUSEO XUL SOLAR_
Fundación Pan Klub

Proyecto y dirección de obra

Pablo Tomas Beitia

Colaboradores

Raquel Adesso, Juan Aiello, Javier Aleman, Mario Gonzalez, Bernardo Junyent, Pedro Llamedo.

Inicio del proyecto

Diciembre de 1987.

Inauguración de la obra

Mayo de 1993.

Ubicación

Laprida 1212 /1214, Ciudad de Buenos Aires.

Programa

Museo y Centro para eventos culturales.

Condiciones del solar

El edificio, de más de cien años, incluía inicialmente dos plantas y dependencias de azotea ocupando 19 m de frente y 10 m de profundidad, sobre un terreno de casi 400 m² en la calle Laprida. Lo integraban cuatro viviendas, dos en planta baja y dos en planta alta, de estas últimas la más grande fue la que habitó Xul Solar hasta su muerte en 1963.

Materiales principales

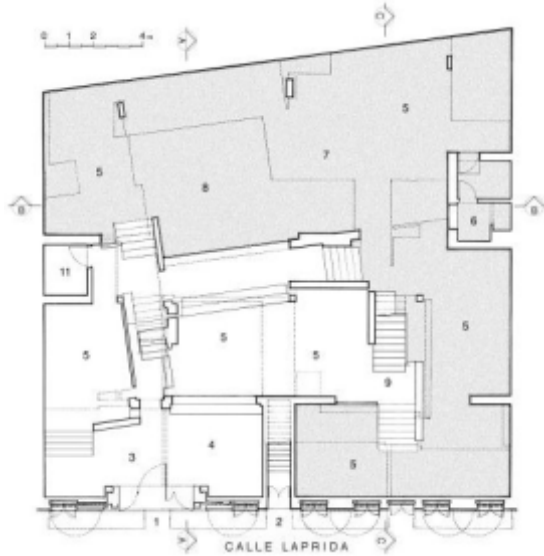
Hormigón armado, mampostería, hierro, piedras naturales y cristal.

Sistema estructural

Nueva estructura de hormigón armado y rediseño de estructura preexistente en mampostería.

srg - lencinas ////

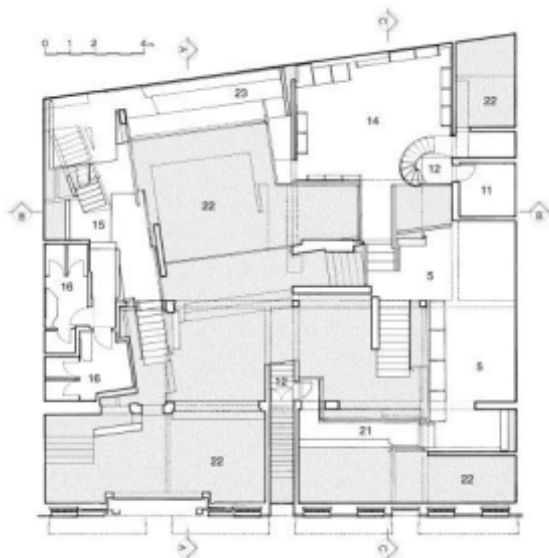
MUSEO XUL SOLAR_
Fundación Pan Klub



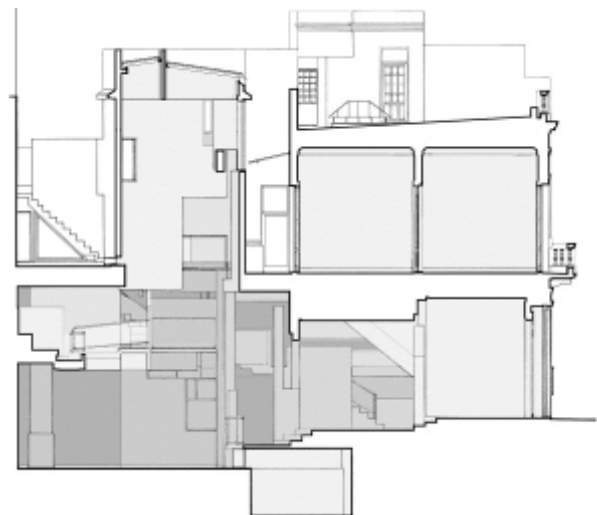
PLANTA BAJA

REFERENCIAS

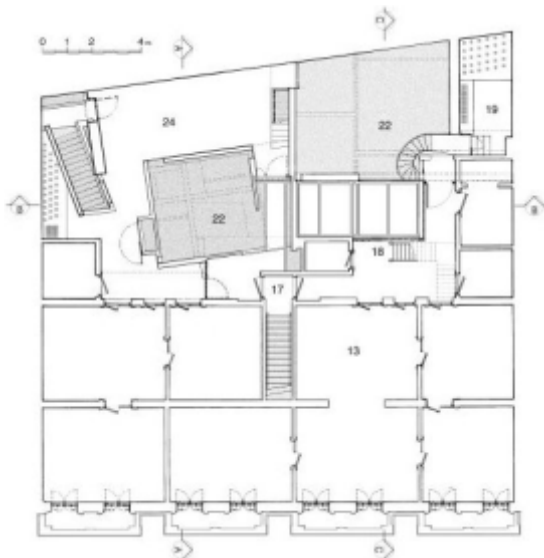
1. ACCESO A MUSEO XUL SOLAR POR LAPRIDA 1212
2. ACCESO A CASA DE XUL SOLAR POR LAPRIDA1214
3. HALL
4. RECEPCION
5. ESPACIOS DE EXPOSICION
6. CABINA TECNICA
7. SALON PAN KLUB
8. ESCENA
9. ESCALERA A SALA DE REUNIONES
10. ESCALERA A ENTREPISOS Y TERRAZAS
11. OFFICE
12. ESCALERA A CASA DE XUL SOLAR
13. CASA DE XUL SOLAR
14. SALA DE REUNIONES
15. ESCALERA A TERRAZAS PARA PUBLICO
16. SERVICIOS SANITARIOS
17. INGRESO A VIVIENDAS EN PLANTA ALTA
18. ESCALERA A ESTUDIO PRIVADO DE XUL SOLAR
19. PATIO DE SERVICIO
20. CLARABOYA SOBRE SALON PAN KLUB
21. PUENTE
22. VACIO
23. PALCO-GRADERIA
24. TERRAZAS PARA PUBLICO



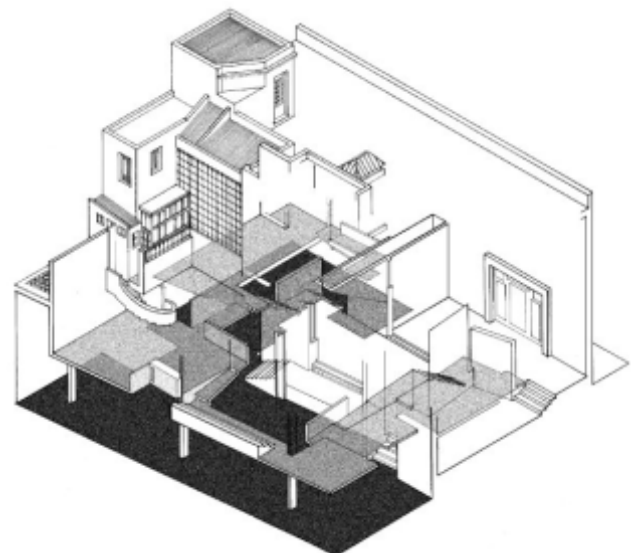
ENTREPISO



CORTE



PLANTA ALTA



AXONOMETRIA

srg - lencinas ///

MUSEO XUL SOLAR_
Fundación Pan Klub



srg - lencinas ////

MUSEO XUL SOLAR_
Fundación Pan Klub

