

srg - lencinas ///

MALBA - MUSEO DE ARTE LATINOAMERICANO DE BUENOS AIRES_
Colección Costantini

Proyecto y dirección de obra

Gaston Atelman, Martin Fourcade, Alfredo Tapia, arqs.

Asociados

Lucas Acuña, Ignacio Herrera, Arqs.

Colaboradores

Gustavo Boffi, Barbara Sibila, Federica Williner, Maitena Martinez, Arqs., Pablo Williner.

Inicio del Proyecto

1997/1999

Inauguración de la obra

2001

Ubicación

Av. Figueroa Alcorta 3415, Ciudad de Buenos Aires.

Programa

Museo, para albergar la colección de Costantini, exposiciones temporales, conferencias y festivales.

Contexto

El MALBA es un edificio de formas abstractas, vagamente evocativo del Museo van Gogh de Ritveld en Amsterdam. Se contraponen con el "Paseo Alcorta", y éste lo protege de la escala doméstica del Barrio Parque. EL MALBA es un pabellón en el parque.

Composición

El edificio consiste en dos prismas que en planta siguen un "rumbo de colisión". Las direcciones son: una, paralela a la calle lateral; la perpendicular a la avenida, la otra. Al usar en el nivel superior la perpendicular a la primera, éste volumen (una sala transversal) hace de marquesina oblicua sobre la entrada. La volumetría no tiene fusiones de volúmenes, ni siquiera en planta. En el exterior, todas las piezas de esta composición neoplástica son independientes.

Hay un volumen principal perpendicular a Figueroa Alcorta, que tiene las salas grandes. El nivel que tiene el resto de las exposiciones es perpendicular a San Martín de Tours, de modo que es oblicuo a la avenida. El atrio central no es otra cosa que un fragmento triangular de un patio cubierto.

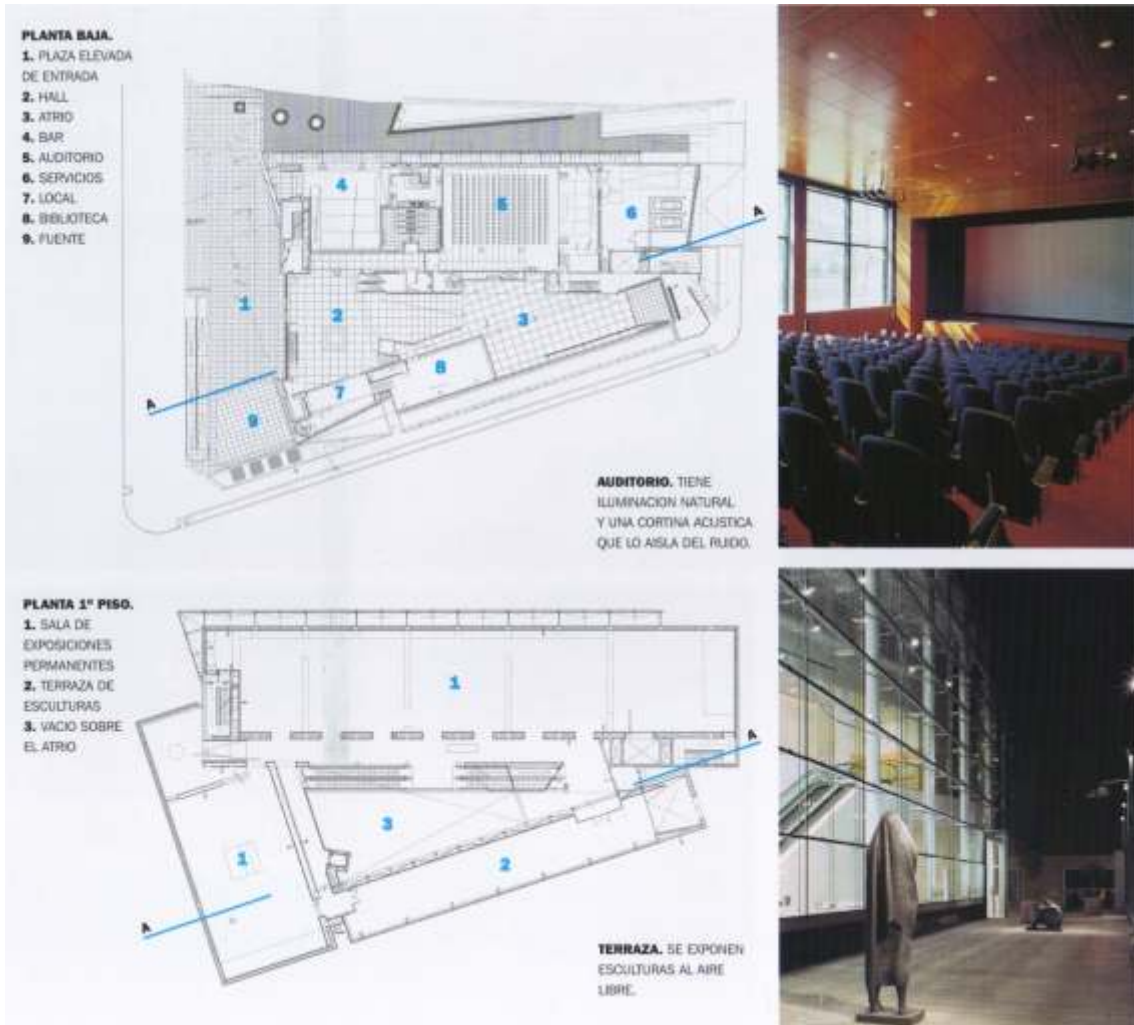
srg - lencinas ///

MALBA - MUSEO DE ARTE LATINOAMERICANO DE BUENOS AIRES_
Colección Costantini



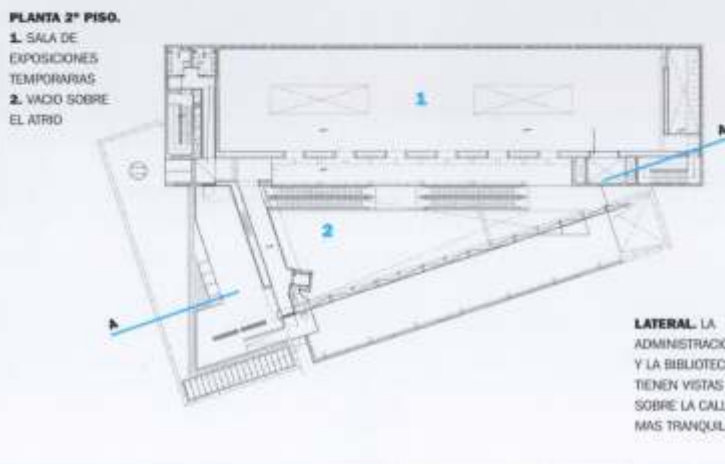
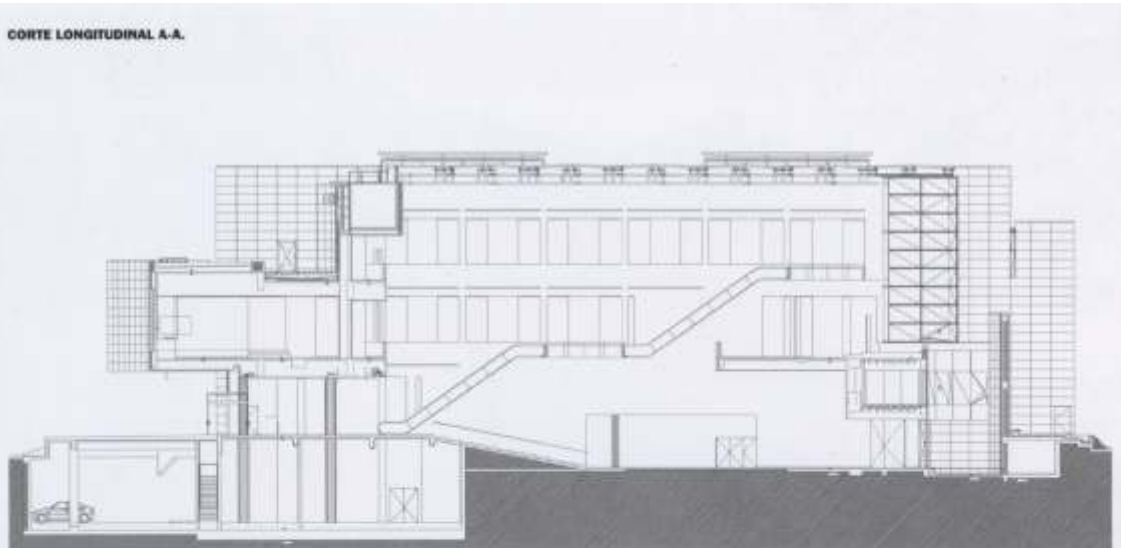
srg - lencinas ////

MALBA - MUSEO DE ARTE LATINOAMERICANO DE BUENOS AIRES_
Colección Costantini



srg - lencinas ////

MALBA - MUSEO DE ARTE LATINOAMERICANO DE BUENOS AIRES_
Colección Costantini



LATERAL. LA ADMINISTRACION Y LA BIBLIOTECA TIENEN VISTAS SOBRE LA CALLE MAS TRANQUILA.

