

## srg - lencinas ////

BIBLIOTECA NACIONAL DE BUENOS AIRES \_  
1962 - Plaza Rubén Darío

### **Equipo de trabajo**

Arq. Clorindo Testa / Asociado con los arquitectos: Francisco Bullrich y Alicia Cazzaniga

Primer premio de un concurso nacional de anteproyectos, asociado con los arquitectos Francisco Bullrich y Alicia Cazzaniga.

El edificio esta mitad enterrado y mitad elevado, liberando la plaza donde esta ubicado. La planta baja es una continuidad de la plaza, que no se interrumpe y genera una explanada de accesos que puede utilizarse para actividades culturales/recreativas al aire libre

La parte enterrada contiene la mayor parte de los libros, liberando de peso el cuerpo superior del edificio. El volumen suspendido surge de cuatro columnas que a su vez contienen las circulaciones, recurso que libera al máximo el suelo. Dentro de este volumen se alojan los sectores

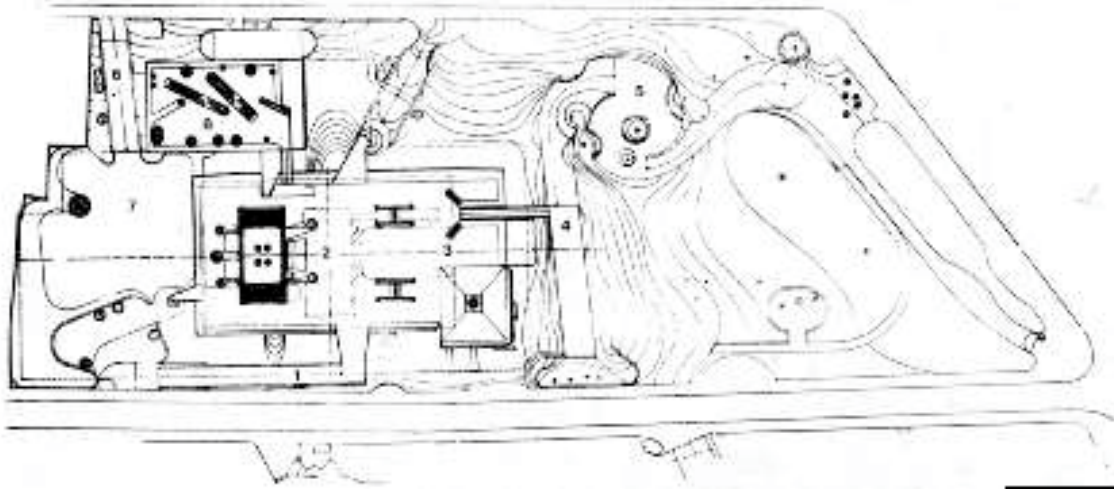
Contruida a partir del proyecto ganador del concurso a comienzos de la década del '60, se terminó recién de construir a comienzos de la década del '90, luego de un proceso tortuoso que suele caracterizar el devenir de las obras públicas en nuestro país.

Dos conceptos caracterizan la singularidad de esta obra. El primero radica en la idea de fuerza del partido, consistente en levantar por encima del terreno las salas de lectura, enterrando a su vez los depósitos de libros. De este modo se genera una suerte de "mesa monumental" por debajo de la cual fluye la continuidad del parque existente, cualificado por un conjunto de formas escultóricas.

El segundo concepto –de algún modo consecuencia del primero– radica en la fuerza y monumentalidad con que el edificio se implanta en el entorno de parques preexistentes. La masa edilicia, trabajada con la fuerte plasticidad que caracteriza a las obras del autor, se yergue por encima de las copas de los árboles y domina el entorno verde y enmarcado a la distancia por los edificios circundantes. La plaza entera en la cual se posa ha sido trabajada arquitectónicamente, configurando un espacio de actividades múltiples dominado por la "panza" del edificio, esa masa de hormigón trabajada con tal fuerza y sutileza que constituye de hecho la quinta fachada del edificio.

# srg - lencinas ///

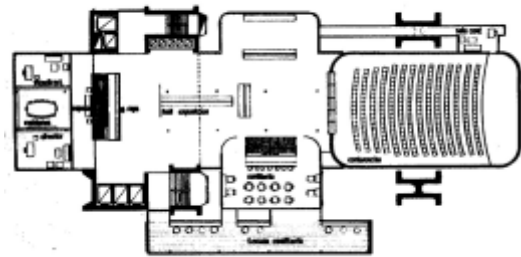
BIBLIOTECA NACIONAL DE BUENOS AIRES \_  
1962 - Plaza Rubén Darío



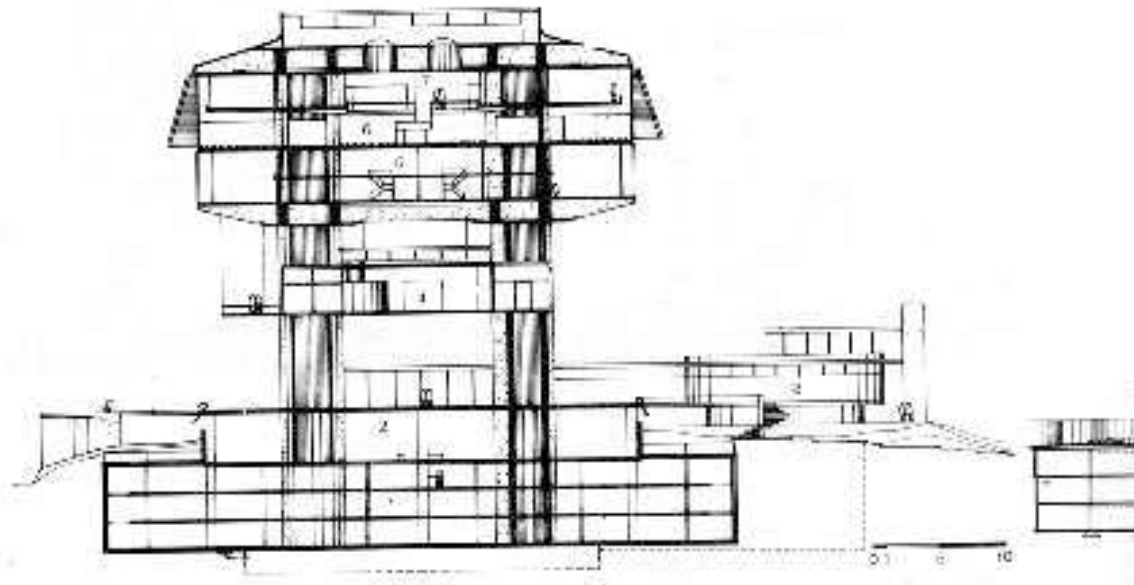
PLANTA DE ACCESO



PLANTA SALAS ESPECIALES, TERCER PISO



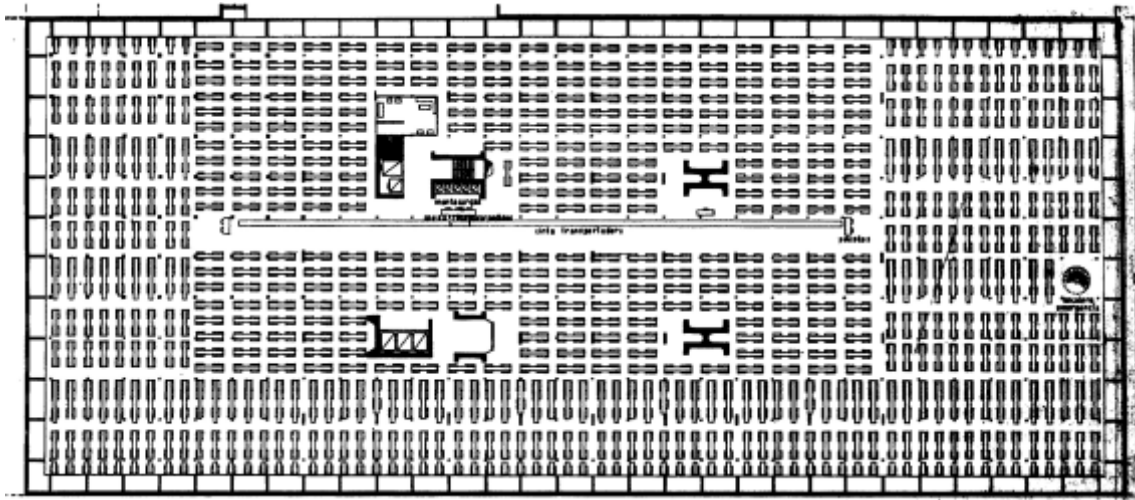
PLANTA PRIMER PISO; GOBIERNO Y EXTENSIÓN CULTURAL



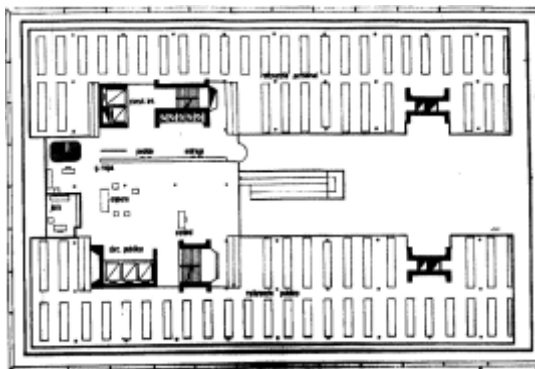
CORTE

# srg - lencinas ////

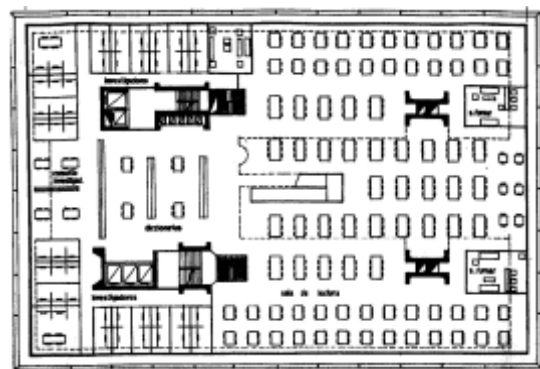
BIBLIOTECA NACIONAL DE BUENOS AIRES \_  
1962 - Plaza Rubén Darío



PLANTA DEPOSITO



PLANTA DE HALL Y REFERENCIAS



PLANTA SALON PRINCIPAL DE LECTURA  
E INVESTIGADORES



# srg - lencinas ///

BIBLIOTECA NACIONAL DE BUENOS AIRES \_  
1962 - Plaza Rubén Darío

