

MARCO CONCEPTUAL_

- CLASIFICACION DE LOS COLORES

Una primera clasificación nos lleva a definirlos como colores cromáticos, los colores con color y acromáticos los colores sin color.

Los colores cromáticos se dividen en colores primarios, aquellos que no son producto de ninguna mezcla. Amarillo – Rojo y Azul y los colores secundarios que salen de la mezcla de dos primarios. Amarillo + azul = verde, Azul + rojo = violeta y Rojo + amarillo = naranja. Hay otros colores que algunos autores llaman intermedios que surgen de la mezcla de un primario y un secundario y que otros autores llaman terciarios. Los autores que los consideran intermedios dicen que los terciarios deben surgir de la mezcla de dos secundarios.



Por otro lado están los colores acromáticos, de la mezcla del blanco y el negro salen los grises. Los colores opuestos en el círculo cromático son los llamados colores complementarios. Dos colores, uno primario y uno secundario, son complementarios entre sí. Las combinaciones de colores complementarios producen el mayor grado de contraste sin caer en la desarmonía.

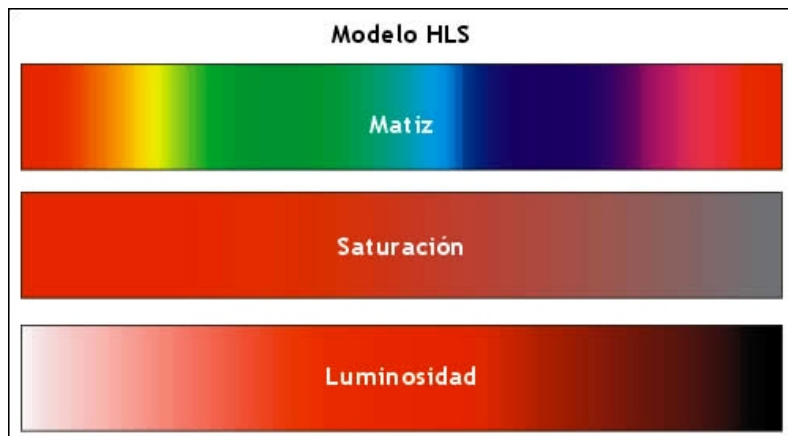
- EL COLOR ES UNA PERCEPCIÓN VARIABLE

Dos colores distintos sobre fondos distintos pueden percibirse como similares. Un mismo color sobre fondos distintos puede percibirse como colores diferentes. Este efecto se llama contraste simultáneo. Se dice que cada color requiere la presencia de su complementario y si no lo encuentra lo crea.

- ORDENAMIENTO DE LOS COLORES

Decimos que un color esta definido por tres componentes, el tono o matiz, la saturación y la luminosidad o valor.

El Tono o color: Depende de la longitud de onda de la energía luminosa. Es el Tipo de cromaticidad.
 La Saturación: es la pureza de un color. Su intensidad cromática. Es el Grado de cromaticidad.
 El mínimo de saturación de obtiene con colores que dan como resultado un gris acromático. Los colores que producen este efecto se conocen con el nombre de complementarios.
 La luminosidad: es una escala de valores tonales que tiene como extremo el blanco y el negro. Es el Grado de claridad o luminosidad.
 Es la intensidad luminosa del color. Es la cantidad de luz que puede reflejar una superficie.



srg - lencinas////

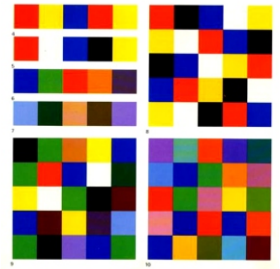
- CONTRASTES DE COLOR – ITTEM

Existen dos formas compositivas del color. Una de ellas es la armonía, y la otra el contraste, utilizando estos dos términos para indicar el campo operativo de los colores. Podría pensarse que estos dos términos tienen significados opuestos, pero en realidad no son más que las "dos caras de una misma moneda". Armonizar significa coordinar los diferentes valores que el color adquiere en una composición, de la que decimos que es armónica cuando cada color que interviene en ella posee una parte común al resto de los colores componentes.

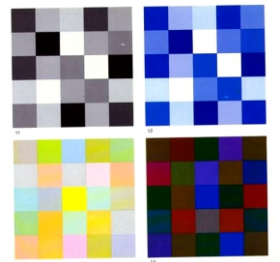
Armónicas son las combinaciones en las que se utilizan modulaciones de un mismo tono, o también de diferentes tonos, pero que en su mezcla mantienen los unos parte de los mismos pigmentos de los restantes. Un color es armónico cuando contiene al otro o ambos se contienen entre sí.

Decimos que una composición es contrastante cuando está realizada con colores que nada tienen en común entre sí. Johannes Itten, uno de los maestros de la Bauhaus, hace del estudio de los contrastes un capítulo fundamental de su teoría de los colores, en la que el contraste se entiende como polaridad y tensión dinámica. Establece Itten, básicamente, siete tipos de contrastes:

Contraste del color en si mismo - Surge cuando utilizamos diversos tonos cromáticos. La sensación de contraste de tono más acentuada se produce cuando empleamos colores base sin modulaciones intermedias. La fuerza del contraste disminuye a medida que los colores se alejan de los primarios. Interponer blanco o negro entre los colores pone más de relieve el contraste porque neutraliza las influencias recíprocas. Blanco disminuye la luminosidad del color, negro la aumenta. Efecto multicolor, gran dinamismo.

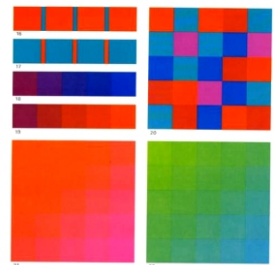


Contraste Claro – Oscuro - Blanco y negro es el contraste por excelencia. Amarillo y violeta entre los cromáticos. Luz/Oscuridad. Día/Noche. Cercano/Lejano.



Contraste Caliente – Frío - Rojo anaranjado es el color mas caliente. Azul verdoso es el color mas frío. Sombreado/Soleado. Tranquilo/Exitante. Lejano/Próximo.

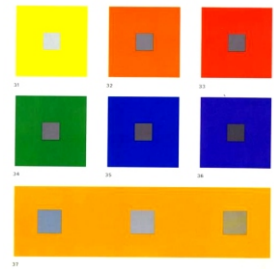
Un amarillo o un rojo azulado tienden a ser fríos, como también un rojo o un azul amarillento. Por el contrario un amarillo o azul rojizo parecen cálidos. El que determina el efecto no es el color principal, sino el color que se desvía ligeramente de él. Un azul rojizo parece cálido, mientras que un rojo azulado, parece frío.



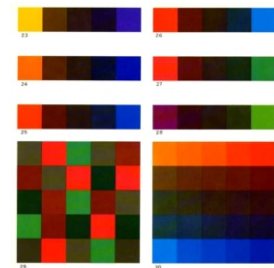
srg - lencinas////

Contraste Simultáneo - Fenómeno por el cual el ojo para un color dado exige simultáneamente el color complementario y si no lo encuentra lo produce.

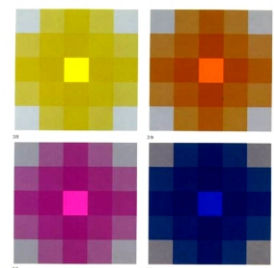
Es una impresión coloreada que no existe en la realidad. Cada color intenta empujar al otro hacia su complementario y ambos pierden su carácter verdadero irradiando nuevos efectos.



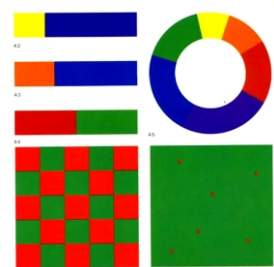
Contraste de los Complementarios - Es el efecto de contraste más utilizado. Dos colores complementarios son los que ofrecen juntos mejores posibilidades de contraste. Se oponen entre sí y exigen su presencia recíproca. Proporcionan los contrastes más vivos al excitarse uno al otro. Parecen moverse cuando ocupan superficies de iguales proporciones.



Contraste Cualitativo - Se fundamenta en el grado de pureza o de saturación. Oposición entre color luminoso y saturado y otro apagado y sin resplandor.



Contraste Cuantitativo - Relaciones de tamaño en la superficie coloreada. Es una relación basada en el logro del equilibrio máximo, de tal manera que ningún color tenga preponderancia sobre otro. Dos factores determinan la fuerza de expresión de un color: Luminosidad y tamaño de la mancha. Es un contraste de proporciones. Según Goethe en grados de luminosidad las equivalencias serían, el amarillo=9, el naranja=8, el rojo=6, el violeta=3, el azul=4 y el verde=6. El amarillo, siendo tres veces más luminoso, debería ocupar una extensión tres veces más pequeña que su complementario violeta



Bibliografía:

- Arte del Color- Johannes Itten. Editorial Bouret
- El gran libro del color. Editorial Blume
- Psicología del color. Cómo actúan los colores sobre los sentimientos y la razón. Eva Séller. Editorial GG.
- El color ambiental. Tom Porter. Editorial Trillas
- El color en la arquitectura. Martina Düttmann, Friedrich Schmuck, Johannes Uhl. Editorial GG

Revistas:

ViAArquitectura nº13. Color

Internet:

- www.mvrdv.archined.nl
- www.sauerbruchhutton.de
- www.peripheriques-architectes.com
- www.tschumi.com/tsch_hold.asp
- www.alsoparchitects.com

ARMONIAS DE COLOR

SIMILITUDES Y EQUILIBRIO



Colores análogos



Complementarios divididos



Dobles complementarios



Colores complementarios



Tríada