

srg - mg _ lencinas 2018////

CIERRE_PRIMER CUATRIMESTRE

SINÓPTICO EJ. 1 Y 2_

Se presentará el **4 de julio** a las 9 hs al inicio de clases. Luego se desarrollará un día normal de taller.

El **sinóptico** es un **trabajo de edición gráfica** donde se trabaja sobre lo ya producido. Para ello debemos desplegar el repertorio de piezas para seleccionar intencionadamente. Estará conformado por una selección del material gráfico de las entregas 1 y 2 (incluyendo bitácora de proceso), con la posibilidad de incorporar material corregido o nuevo no presentado anteriormente.

REPERTORIO DE PIEZAS: son los dibujos, esquemas, imágenes que formaron parte del ej.1, ej.2 y bitácora.

- Ejercicio 1: lectura de la obra, análisis geométrico y representación de geometría portadora en axo general y detalle o fragmento.

- Ejercicio 2: propuesta de análisis de la forma, Lectura por planos, volúmenes y aristas/líneas (axonométricas), modelo combinado (axo + monge), maquetas y fotos de maquetas.

Estructurar a modo de una **narrativa visual**, para lograrlo debemos preguntarnos:

¿Cómo hago para que la pieza gráfica (sinóptico) sea interesante? ¿Cómo hago para que además sea ordenada y con ritmo?

El **ritmo** puede ser: - regular o irregular (el irregular lleva a la sorpresa)
- creciente o decreciente según el clima que se genera

Decisiones generales para lograr coherencia en la totalidad:

-Cromáticas: utilización del blanco y negro y/o color

-Marginados: márgenes, lineamientos, espacios ocupados y vacíos, etc.

-Estructura compositiva: son los principios ordenadores que organizan el sinóptico, utilización de fondo, líneas organizativas, etc.

Decisiones gráficas que definen el relato visual de cómo será la lectura de la pieza

-Trabajar reconociendo: TAPA - DESARROLLO -CONTRATAPA

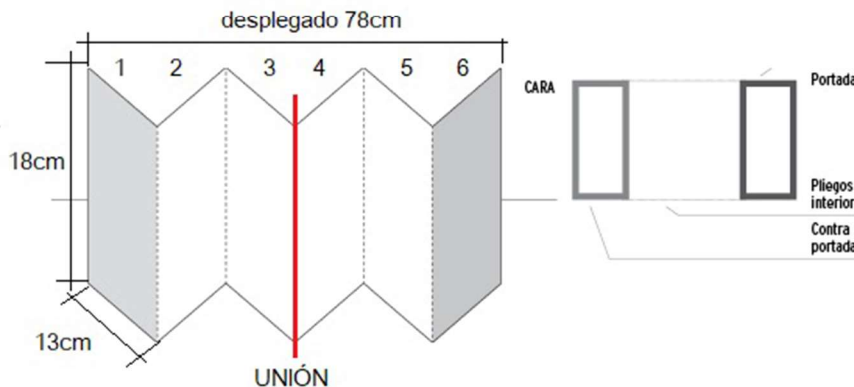
-Lecturas posibles del desplegable* en: 6 partes simples
3 partes dobles
2 partes triples

*tener en cuenta la grilla estructurada y sus plegados, atención dónde se producen plegados en cada cara.

IMPRESIÓN: desarrollado en A3 e imprimir en SuperA3.

Formato: 78cm x 18cm, plegado en 6 partes de 13cm x 18cm. Impreso en ambas caras, con lectura tipo bifaz.

Sugerencia: utilizar formato A3 (42x29.7cm) uniendo en el centro dos hojas impresas en opalina mate.



Rótulo en última hoja interior (ARIAL 10):

