

srg - mg _ lencinas 2017////

CIERRE_PRIMER CUATRIMESTRE

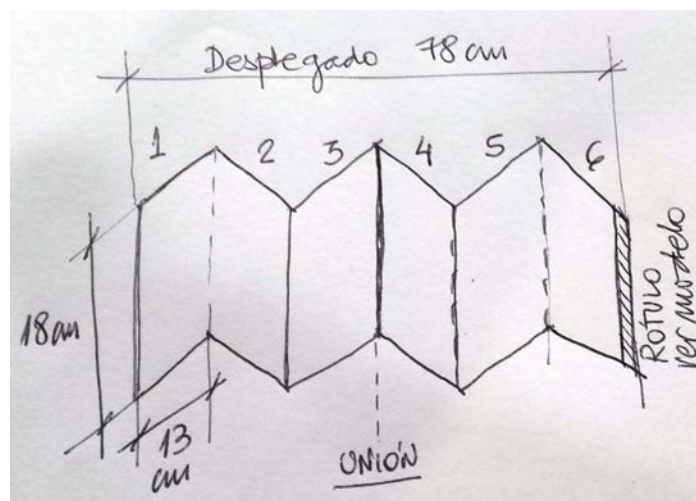
SINÓPTICO EJ. 1 Y 2_

Se presentará el **5 de julio** a las 9 hs (tendremos clases en horario normal, luego será la preentrega del Ej.3)

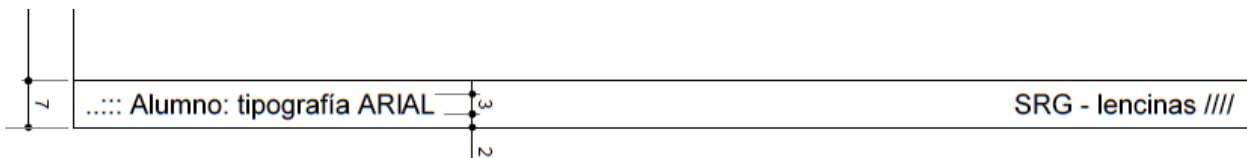
El sinóptico estará conformado por una **selección** del material gráfico de las entregas 1 y 2 (incluyendo bitácora de proceso), con la posibilidad de incorporar material corregido o nuevo no presentado anteriormente.

Recordatorio: - Ejercicio 1: lectura de la obra, análisis geométrico y representación de geometría portadora en axo general y detalle o fragmento. - Ejercicio 2: propuesta de análisis de la forma, Lectura por planos, volúmenes y aristas/líneas (axonométricas), modelo combinado (axo + monge), maquetas y fotos de maquetas.

Formato: 78cm x 18cm, plegado en 6 partes de 13cm x 18cm. Impreso en ambas caras, con lectura tipo bifaz. Sugerencia: utilizar formato A3 (42x29.7cm) uniendo en el centro dos hojas impresas en opalina mate.



Rótulo en última hoja interior (ARIAL 10):



PREENTREGA_

Presentar el **5 de julio** el siguiente material:

1- Bitácora: incluyendo el análisis y el catálogo de referentes (tipológicos, materiales, formales, etc), repertorio de propuestas alternativas, bocetos proyectuales y todo el material trabajado.

Ejercicio intuitivo clase 7/6

2- Propuesta proyectual: incluir monge, axonometrías de ambos lados, perspectiva de 1 y 2 puntos de fuga con sus correspondientes verificaciones. Se podrán presentar otros dibujos que se apoyen en estos modelos.

3- Maqueta de PROCESO Escala 1:20.

ENTREGA EJ.3 (1°etapa)

Ej:3 Ejercicio_Proyectual: presentar el **9 de agosto**:

1- Bitácora: idem PREENTREGA

2- Propuesta proyectual: idem PREENTREGA + Fotos de la maqueta de entrega.

3- Maqueta de ENTREGA Escala 1:50.